

百石道路
市川橋耐震補強工事
契約参考図書

（率計上項目及び概算数量、図面）

令和6年 4月

東日本高速道路株式会社 東北支社
八戸管理事務所

- 契約参考図書は、率計上項目や概算数量等を提示する資料であり、契約書第1条にいう設計図書ではない。（請負契約上拘束力しない）
- 当該内容は、受注後に協議を開始する項目であるため、内容に関する質問は受付けない。

百石道路 市川橋耐震補強工事

(上下線)

目 次

[illegible]

市川橋 数量総括表

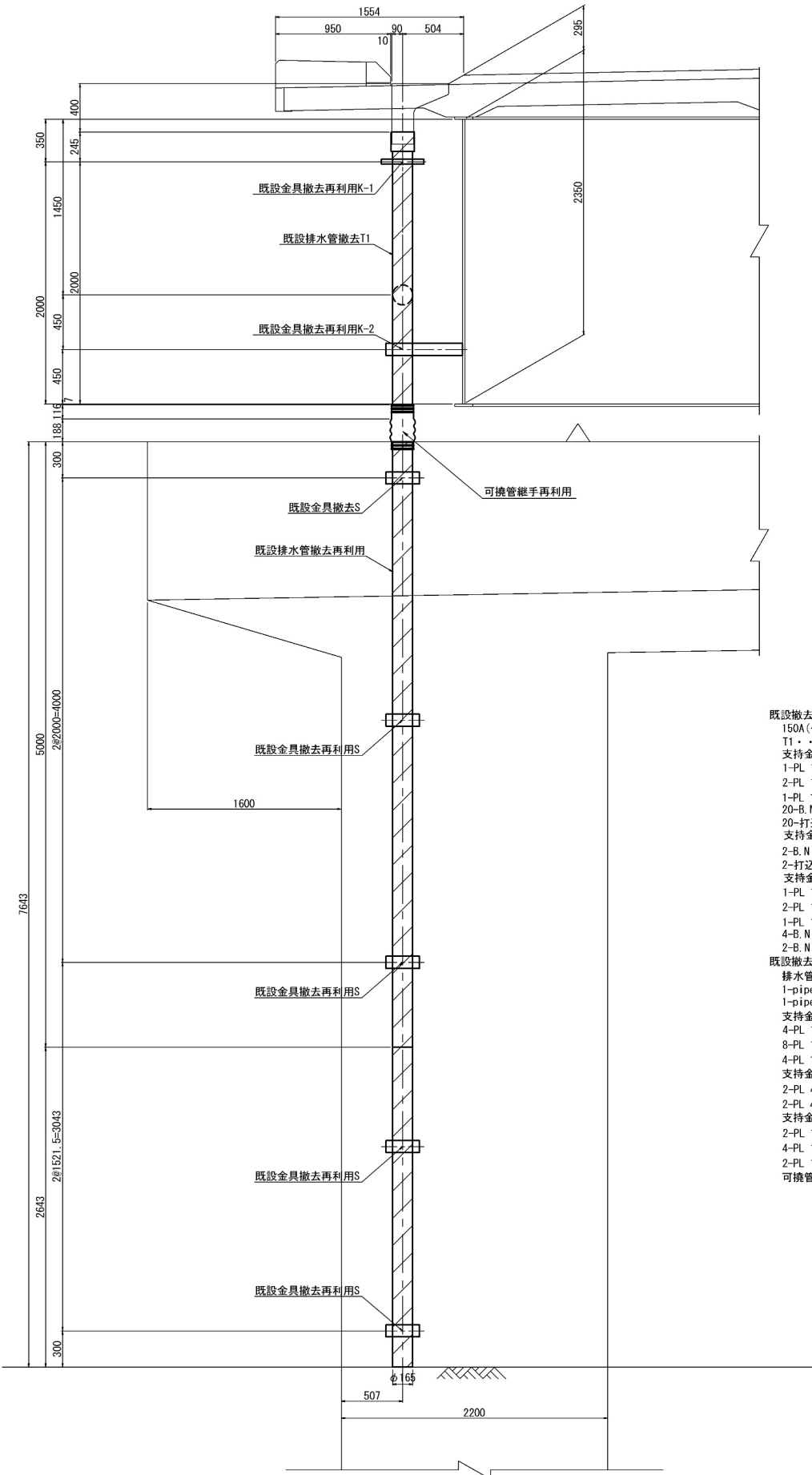
項目	細 別	単位						適 用
			P2		P3		合計	
			上り線	下り線	上り線	下り線		
排水装置	排水管B	kg	—		562.0	304.0	866.0	
作業ヤード工	簡易仮橋工	箇所	—		2.0		2.0	
	敷鉄板工	m ²	—		458.0		458.0	
撤去工	排水管B	m	—		23.7	13.0	36.7	撤去重量：866Kg
	既設検査路	箇所	1.0	1.0	1.0	1.0	4.0	撤去重量：2,229Kg
撤去復旧工	接地	箇所	—		1.0	1.0	2.0	
	PuL・0. 40・0. 40	m	—		18.9	7.6	26.5	
	立入防止柵	m	—		10.0		10.0	
保安設備工	仮設防護柵	m	56.0		—		56.0	

百 石 道 路 市川橋耐震補強工事			
図面の種類	数量総括表		
縮 尺	図 示	図面番号	/
設計会社名	株式会社オリエンタルコンサルタンツ		
施工会社名			
事務所名	東日本高速道路株式会社 東北支社 八 戸 管 理 事 務 所		

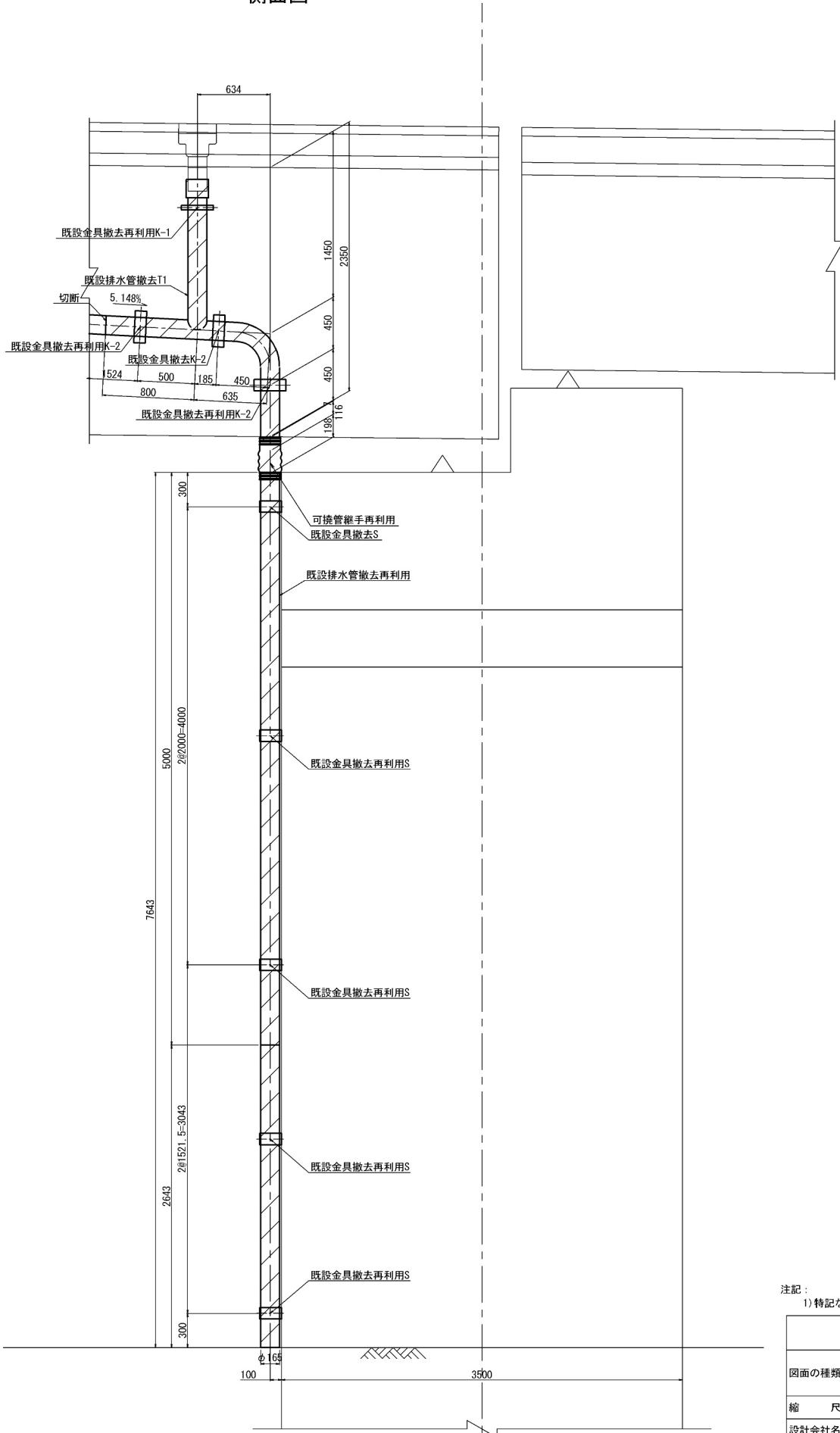
上り線P3橋脚 排水管B
道路中心側

正面図

側面図



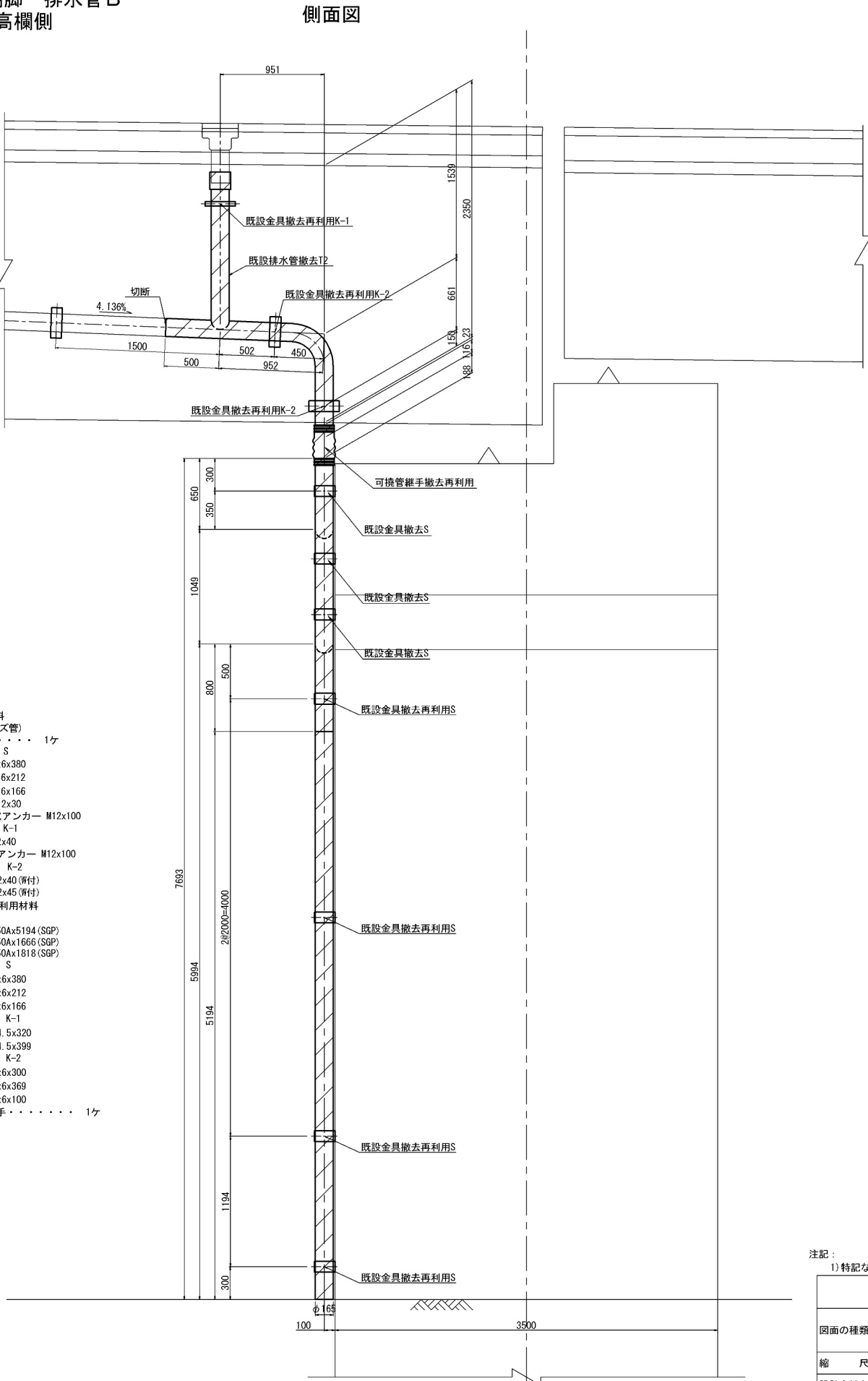
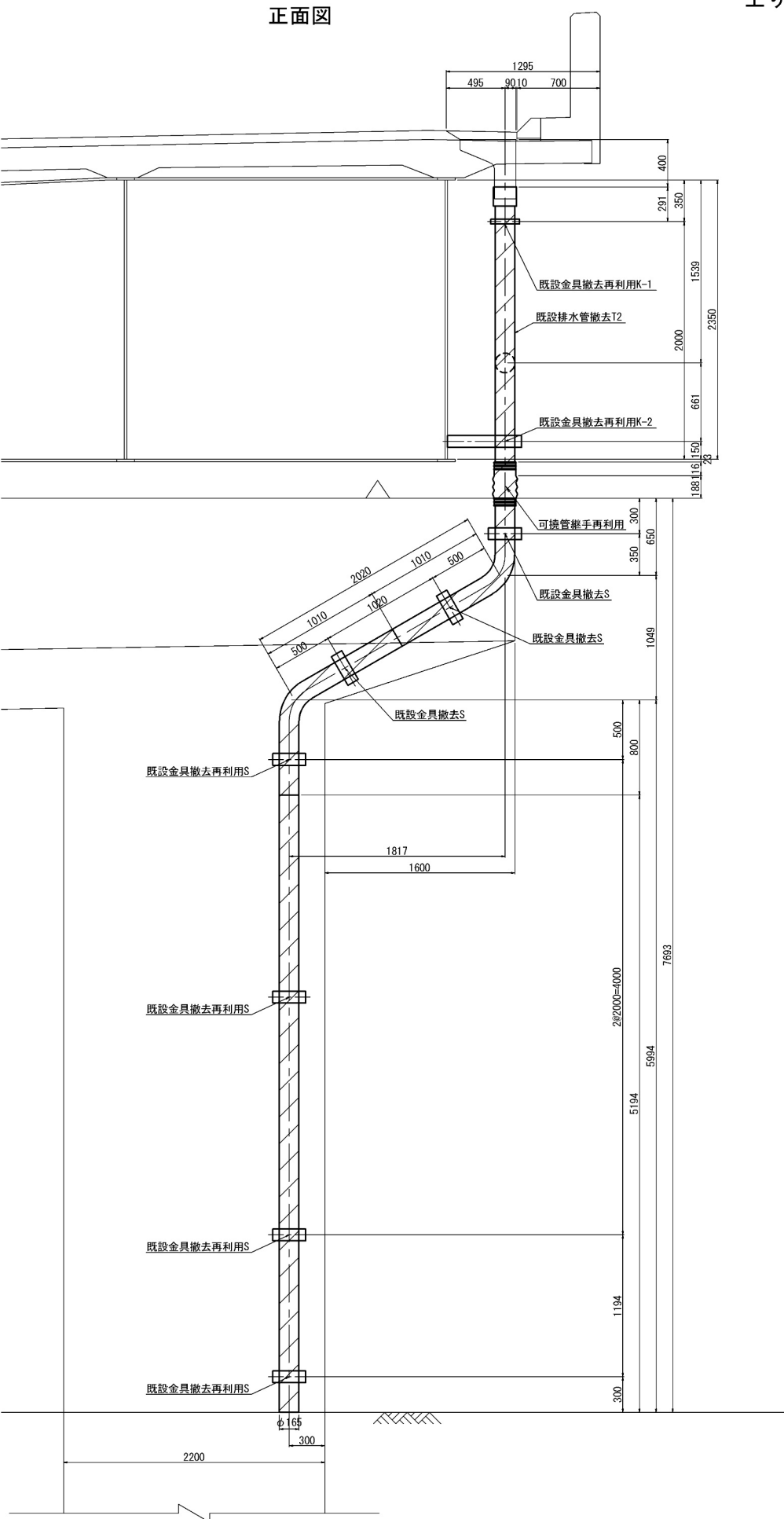
- 既設撤去材料
150A(チーズ管)
T1..... 1ヶ
支持金具 S
1-PL 100x6x380
2-PL 100x6x212
1-PL 100x6x166
20-B.N M12x30
20-打込式アンカー M12x100
支持金具 K-1
2-B.N M12x40
2-打込式アンカー M12x100
支持金具 K-2
1-PL 100x6x300
2-PL 100x6x369
1-PL 100x6x100
4-B.N M12x40(附付)
2-B.N M12x45(附付)
既設撤去再利用材料
排水管
1-pipe 150Ax5000(SGP)
1-pipe 150Ax2643(SGP)
支持金具 S
4-PL 100x6x380
8-PL 100x6x212
4-PL 100x6x166
支持金具 K-1
2-PL 40x4.5x320
2-PL 40x4.5x399
支持金具 K-2
2-PL 100x6x300
4-PL 100x6x369
2-PL 100x6x100
可撓管継手..... 1ヶ



注記:
1) 特記なき材質は全てSS400とする。

百石道路 市川橋耐震補強工事			
図面の種類	市川橋 排水装置撤去工図(その1)		
縮尺	図示	図面番号	/
設計会社名	株式会社オリエンタルコンサルタンツ		
施工会社名			
事務所名	東日本高速道路株式会社 東北支社 八戸管理事務所		

上り線P3橋脚 排水管B
壁高欄側

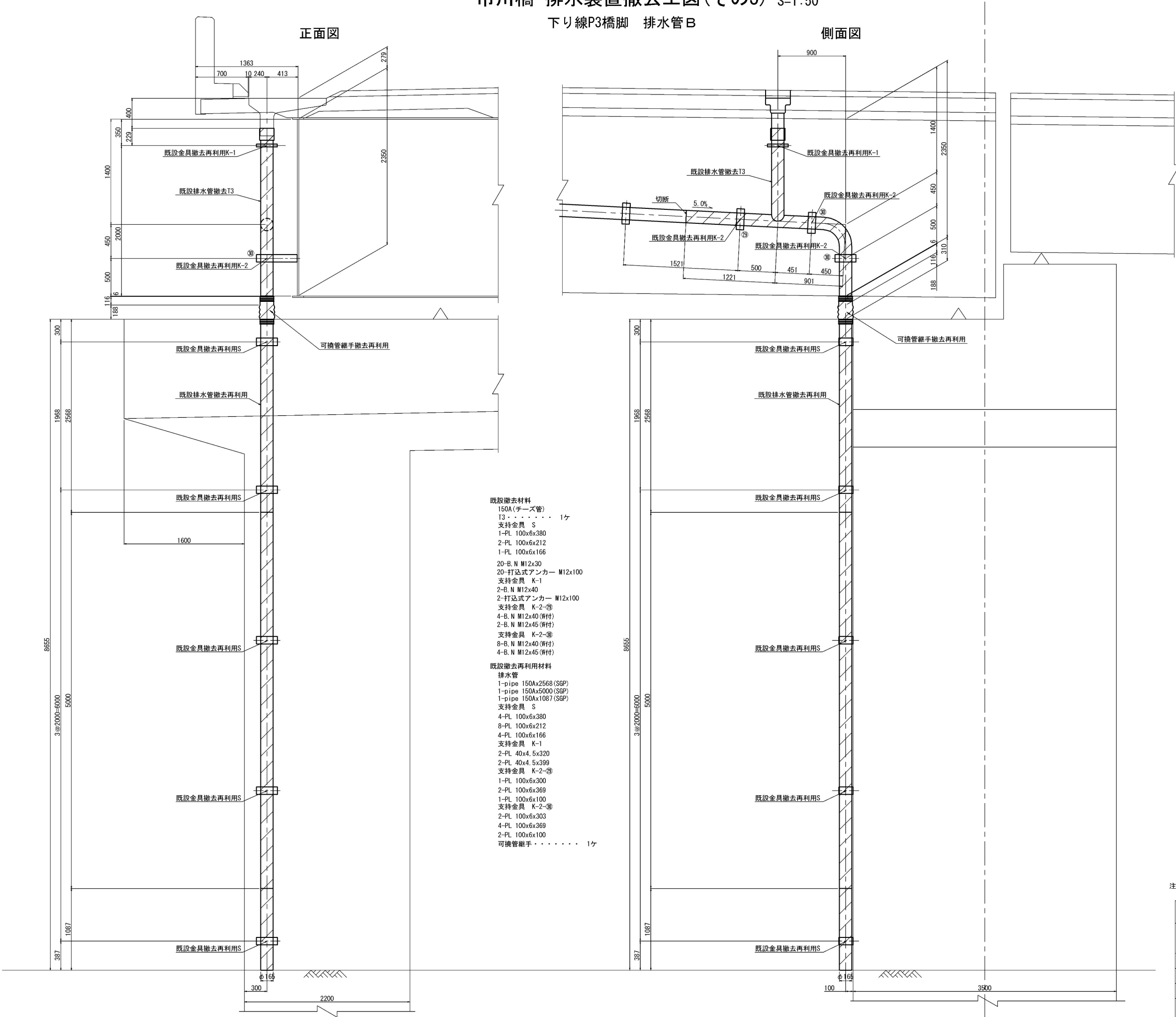


- 既設撤去材料
- 150A(チーズ管)
 - T2・・・・・・・・ 1ヶ
 - 支持金具 S
 - 3-PL 100x6x380
 - 6-PL 100x6x212
 - 3-PL 100x6x166
 - 28-B, N M12x30
 - 28-打込式アンカー M12x100
 - 支持金具 K-1
 - 2-B, N M12x40
 - 2-打込式アンカー M12x100
 - 支持金具 K-2
 - 8-B, N M12x40(附)
 - 4-B, N M12x45(附)
- 既設撤去再利用材料
- 排水管
- 1-pipe 150Ax5194 (SGP)
 - 1-pipe 150Ax1666 (SGP)
 - 1-pipe 150Ax1818 (SGP)
 - 支持金具 S
 - 4-PL 100x6x380
 - 8-PL 100x6x212
 - 4-PL 100x6x166
 - 支持金具 K-1
 - 2-PL 40x4.5x320
 - 2-PL 40x4.5x399
 - 支持金具 K-2
 - 2-PL 100x6x300
 - 4-PL 100x6x369
 - 2-PL 100x6x100
 - 可撓管継手・・・・・・・・ 1ヶ

注記:
1) 特記なき材質は全てSS400とする。

百石道路 市川橋耐震補強工事			
図面の種類	市川橋	排水装置撤去工図(その2)	
縮尺	図示	図面番号	/
設計会社名	株式会社オリエンタルコンサルタンツ		
施工会社名			
事務所名	東日本高速道路株式会社 東北支社 八戸管理事務所		

下り線P3橋脚 排水管B

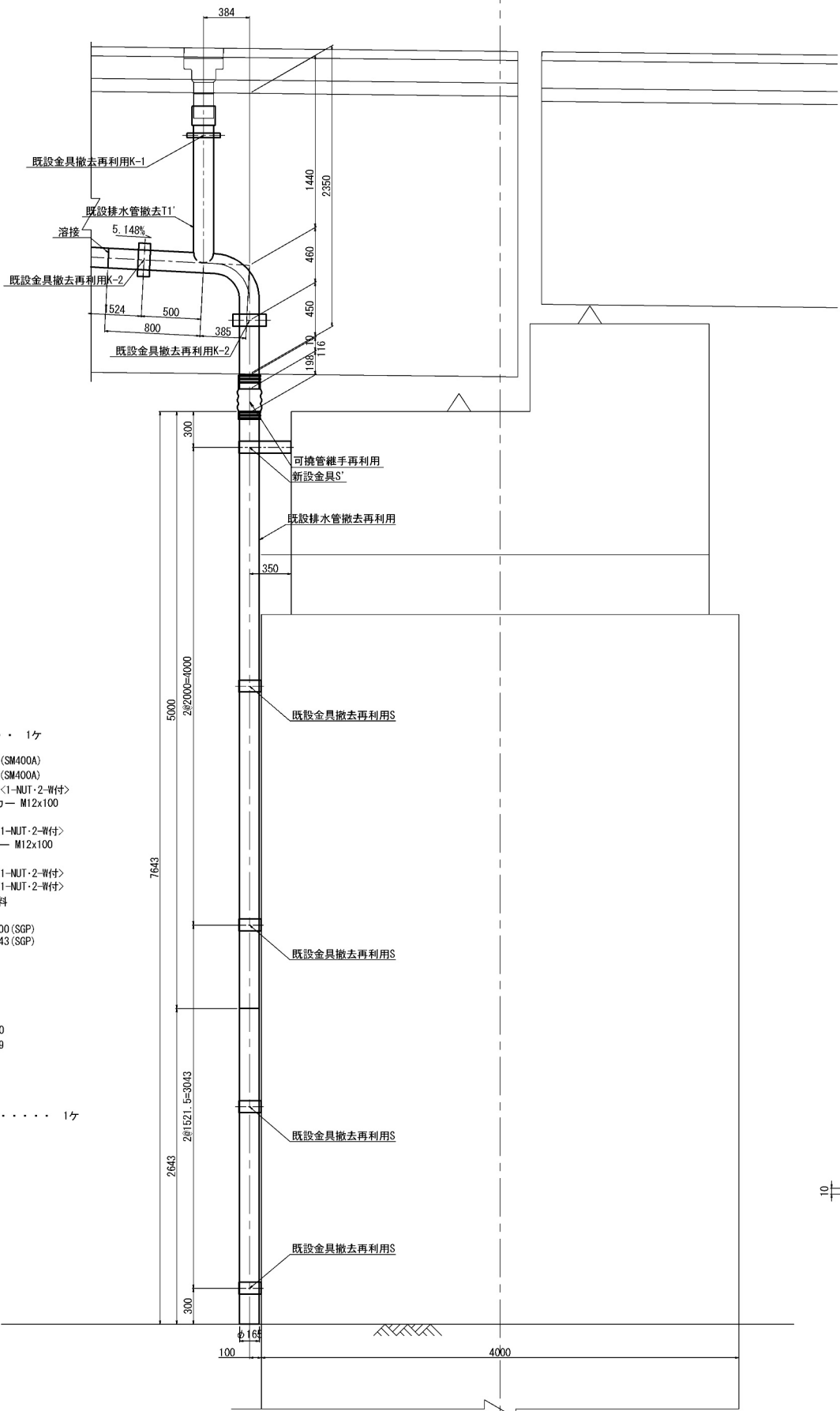
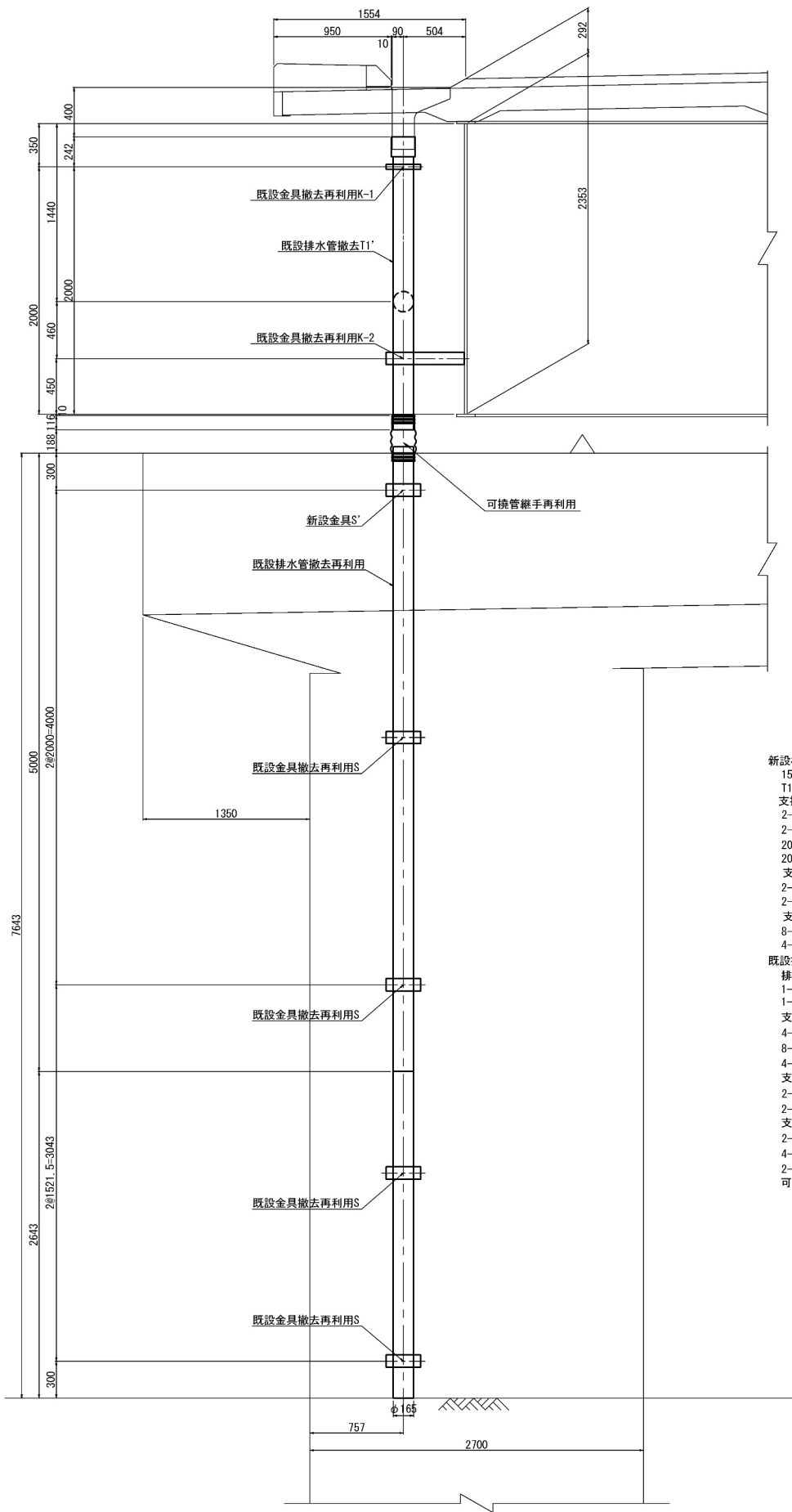


注記:
1) 特記なき材質は全てSS400とする。

百石道路 市川橋耐震補強工事			
図面の種類	市川橋 排水装置撤去工図(その3)		
縮尺	図示	図面番号	/
設計会社名	株式会社オリエンタルコンサルタンツ		
施工会社名			
事務所名	東日本高速道路株式会社 東北支社 八戸管理事務所		

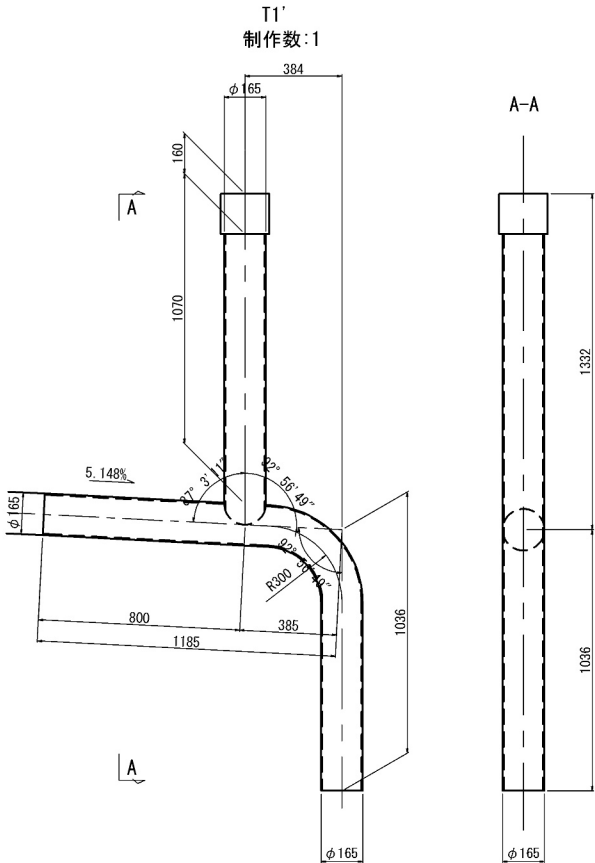
上り線P3橋脚 排水管B
道路中心側 側面図

正面図

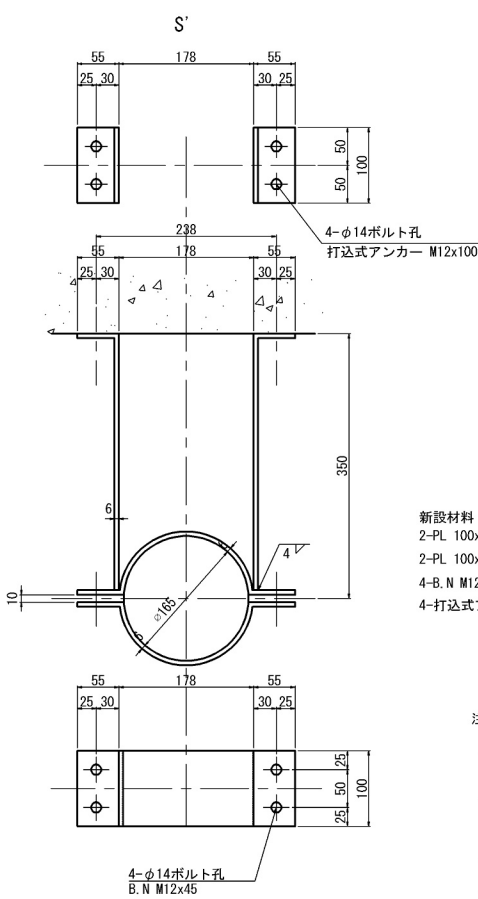


- 新設材料
150A(チーズ管)
T1' 1ヶ
支持金具 S'
2-PL 100x6x371 (SM400A)
2-PL 100x6x388 (SM400A)
20-B.N M12x45 <1-NUT・2-W付>
20-打込式アンカー M12x100
支持金具 K-1
2-B.N M12x45 <1-NUT・2-W付>
2-打込式アンカー M12x100
支持金具 K-2
8-B.N M12x40 <1-NUT・2-W付>
4-B.N M12x45 <1-NUT・2-W付>
既設撤去再利用材料
排水管
1-pipe 150Ax5000 (SGP)
1-pipe 150Ax2643 (SGP)
支持金具 S
4-PL 100x6x380
8-PL 100x6x212
4-PL 100x6x166
支持金具 K-1
2-PL 40x4.5x320
2-PL 40x4.5x399
支持金具 K-2
2-PL 100x6x300
4-PL 100x6x369
2-PL 100x6x100
可撓管継手 1ヶ

チーズ管 (SGP150A) S=1:30



支持金具詳細 S=1:10



- 新設材料
2-PL 100x6x371 (SM400A)
2-PL 100x6x388 (SM400A)
4-B.N M12x45 <1-NUT・2-W付>
4-打込式アンカー M12x100

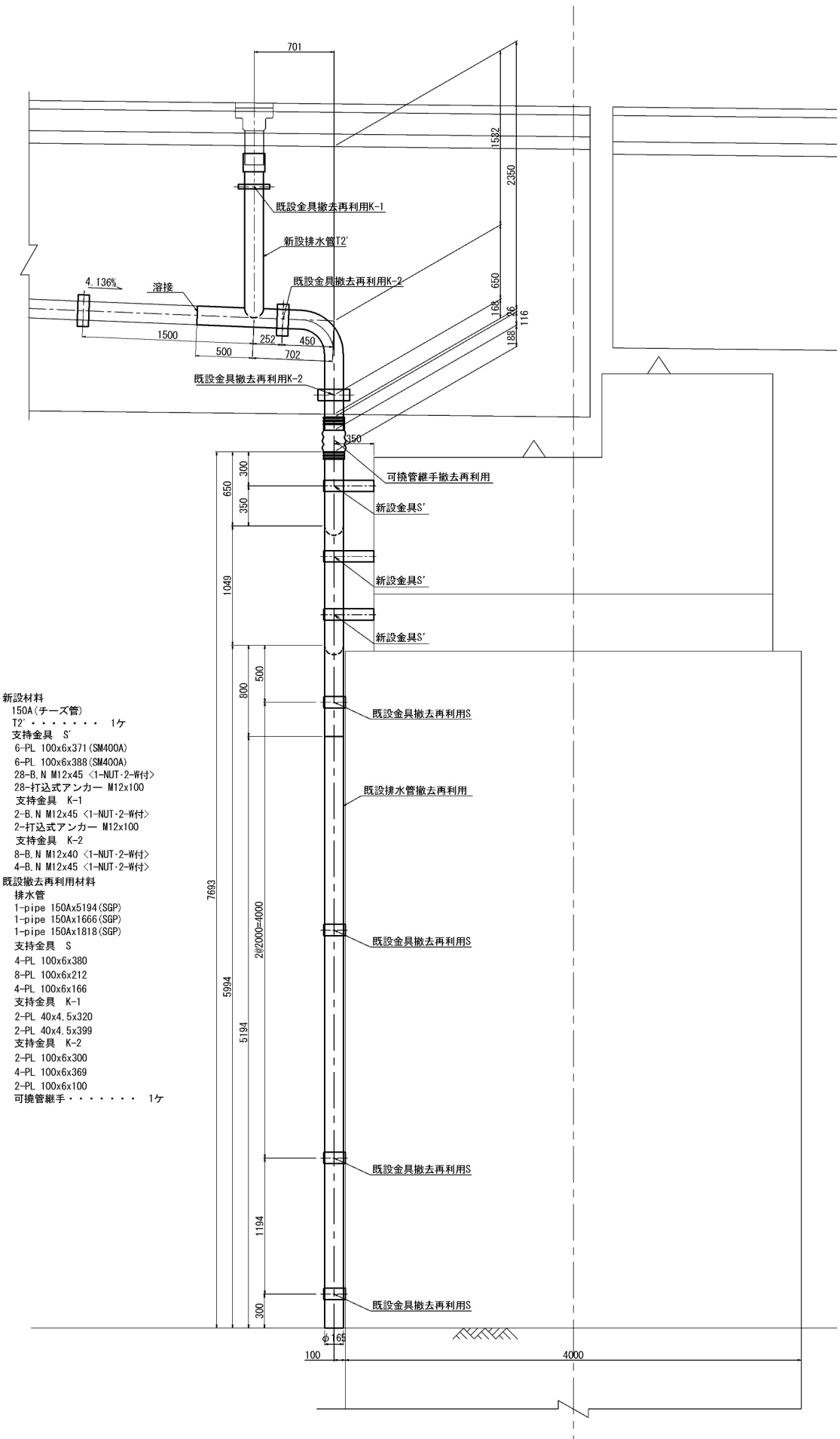
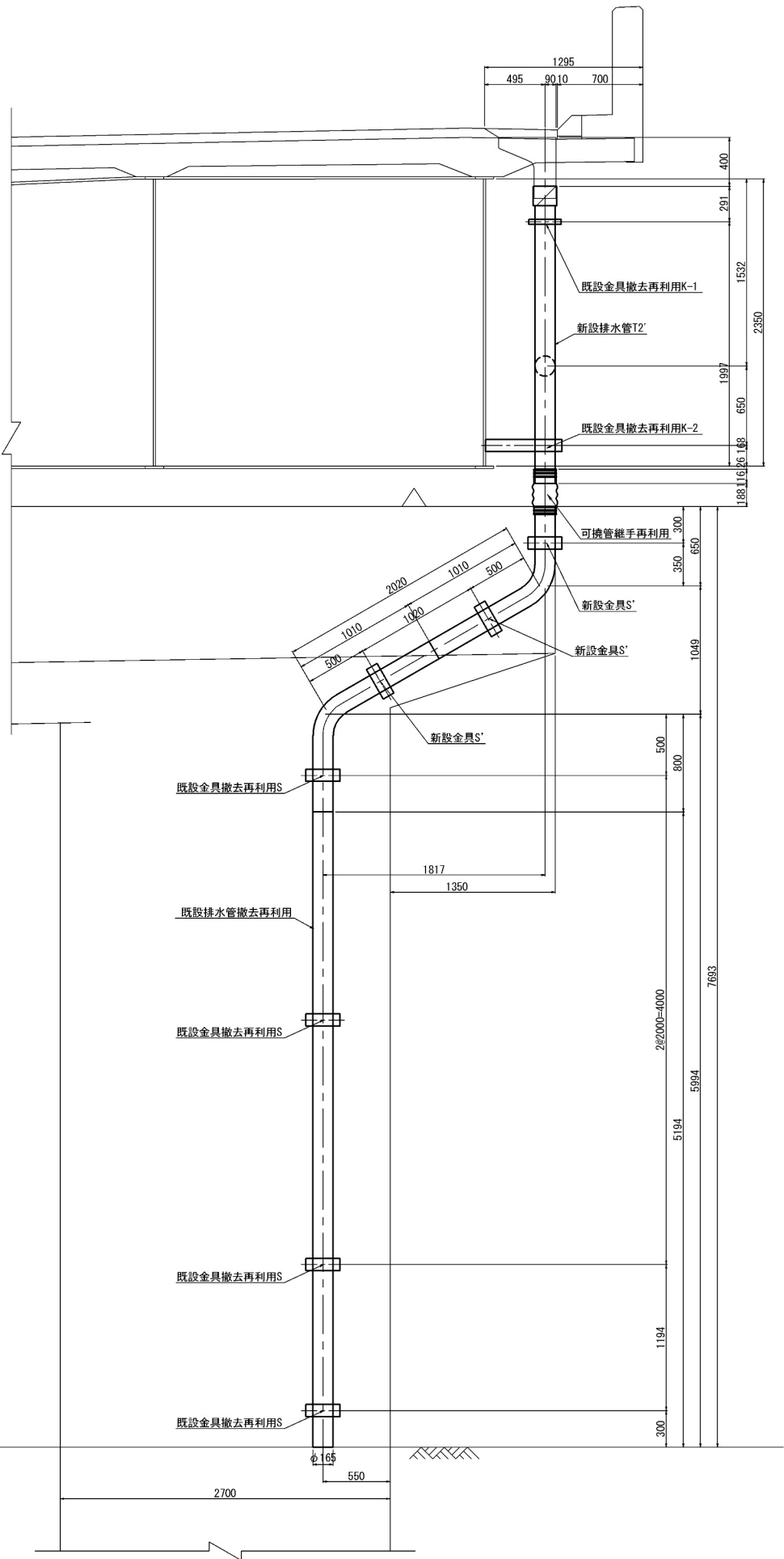
注記:
1) 特記なき材質は全てSS400とする。

百石道路 市川橋耐震補強工事			
図面の種類	市川橋	排水装置復旧図(その1)	
縮尺	図示	図面番号	/
設計会社名	株式会社オリエンタルコンサルタンツ		
施工会社名			
事務所名	東日本高速道路株式会社 東北支社 八戸管理事務所		

上り線P3橋脚 排水管B
壁高欄側

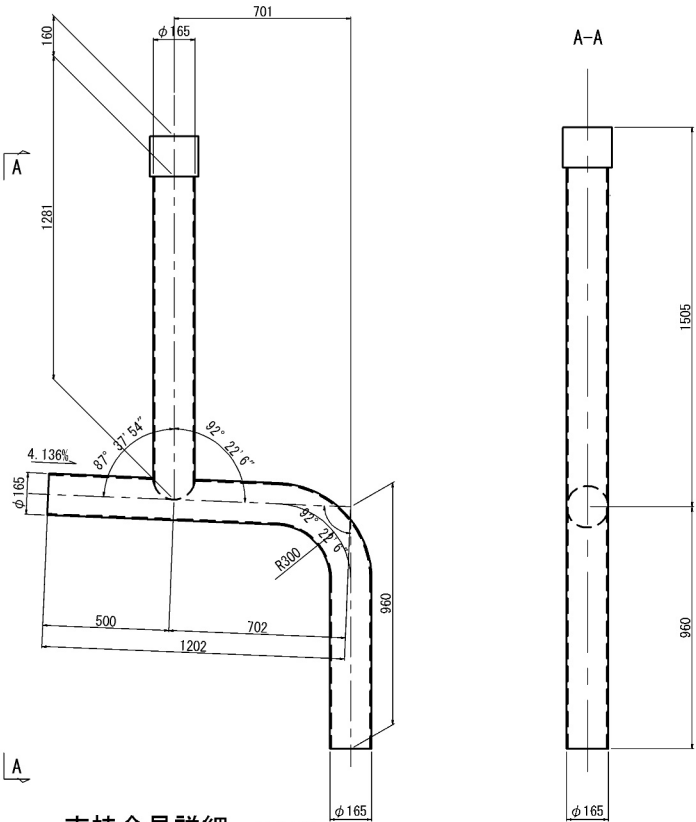
正面図

側面図

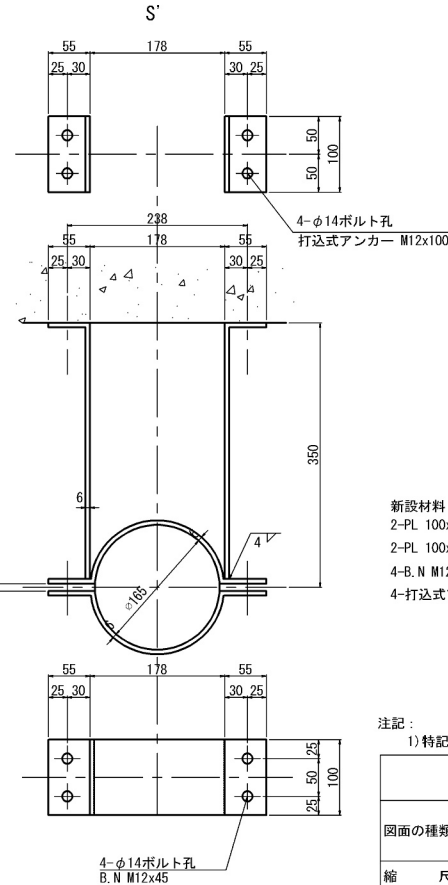


- 新設材料
150A(チーズ管)
T2' 1ヶ
支持金具 S'
6-PL 100x6x371 (SM400A)
6-PL 100x6x388 (SM400A)
28-B.N M12x45 <1-NUT-2-W付>
28-打込式アンカー M12x100
支持金具 K-1
2-B.N M12x45 <1-NUT-2-W付>
2-打込式アンカー M12x100
支持金具 K-2
8-B.N M12x40 <1-NUT-2-W付>
4-B.N M12x45 <1-NUT-2-W付>
既設撤去再利用材料
排水管
1-pipe 150Ax5194 (SGP)
1-pipe 150Ax1666 (SGP)
1-pipe 150Ax1818 (SGP)
支持金具 S
4-PL 100x6x380
8-PL 100x6x212
4-PL 100x6x166
支持金具 K-1
2-PL 40x4.5x320
2-PL 40x4.5x399
支持金具 K-2
2-PL 100x6x300
4-PL 100x6x369
2-PL 100x6x100
可撓管継手 1ヶ

チーズ管 (SGP150A) S=1:30
T2'
制作数:1



支持金具詳細 S=1:10



- 新設材料
2-PL 100x6x371 (SM400A)
2-PL 100x6x388 (SM400A)
4-B.N M12x45 <1-NUT-2-W付>
4-打込式アンカー M12x100

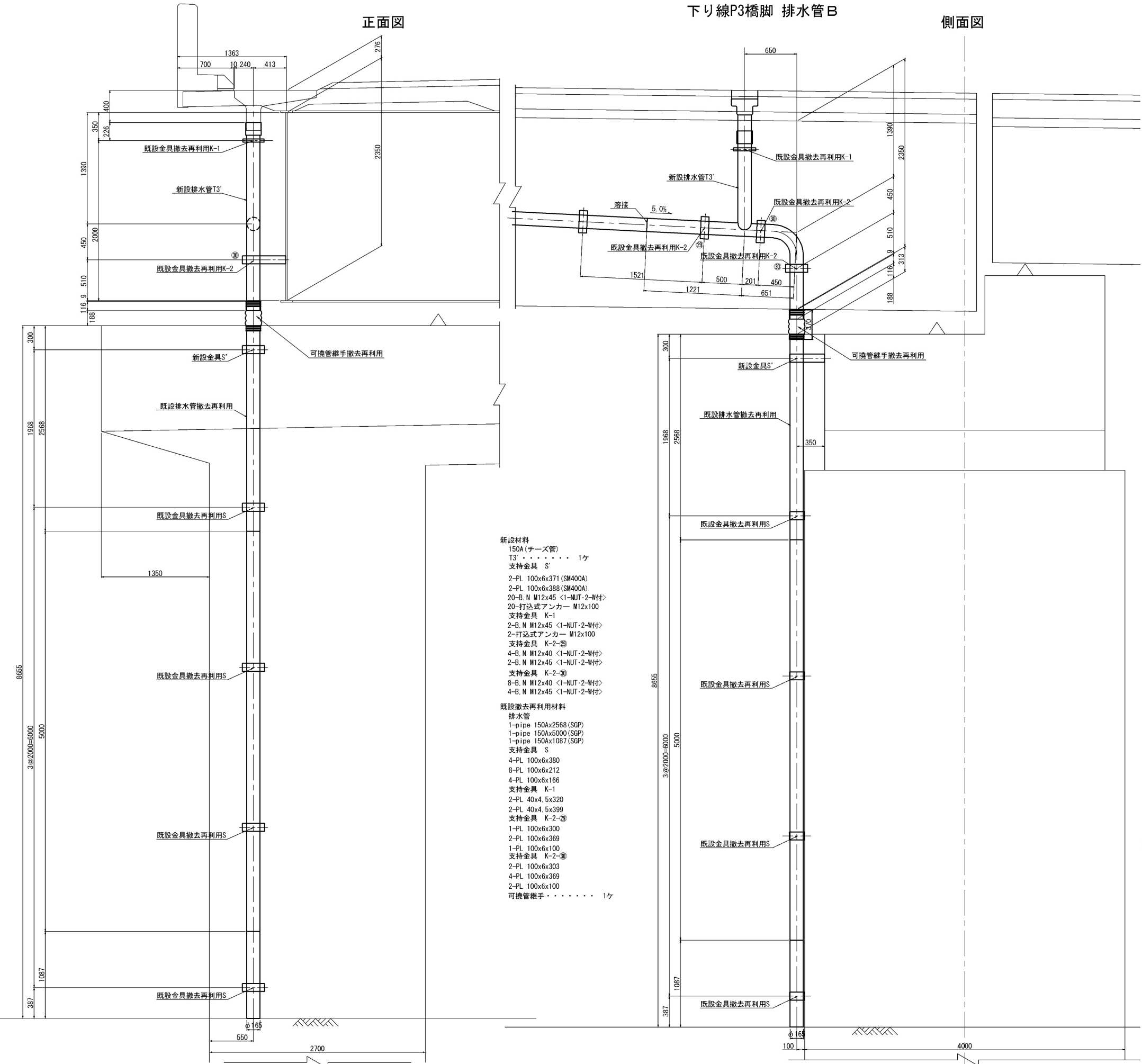
注記:
1) 特記なき材質は全てSS400とする。

百石道路 市川橋耐震補強工事			
図面の種類	市川橋	排水装置復旧図(その2)	
縮尺	図示	図面番号	/
設計会社名	株式会社オリエンタルコンサルタンツ		
施工会社名			
事務所名	東日本高速道路株式会社 東北支社 八戸管理事務所		

下り線P3橋脚 排水管B

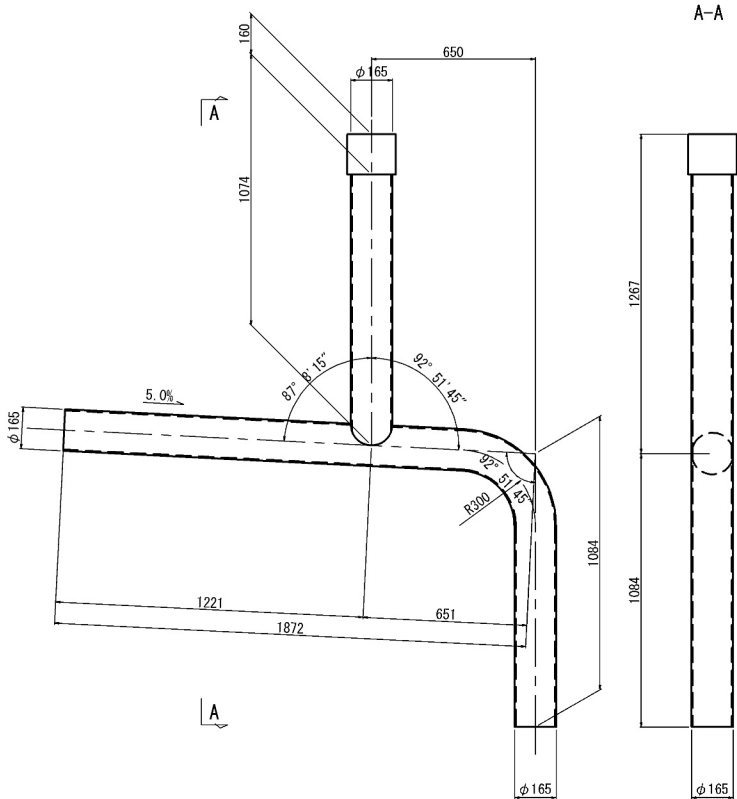
正面図

側面図

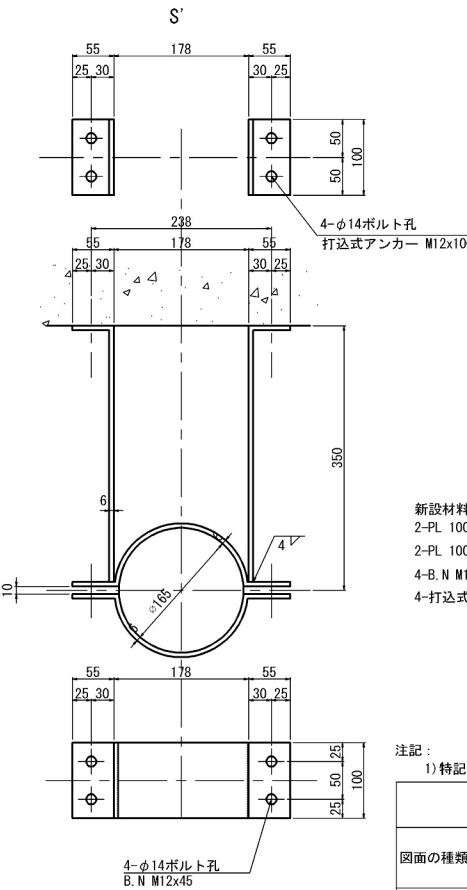


チーズ管 (SGP150A) S=1:30

T3
制作数: 1



支持金具詳細 S=1:10



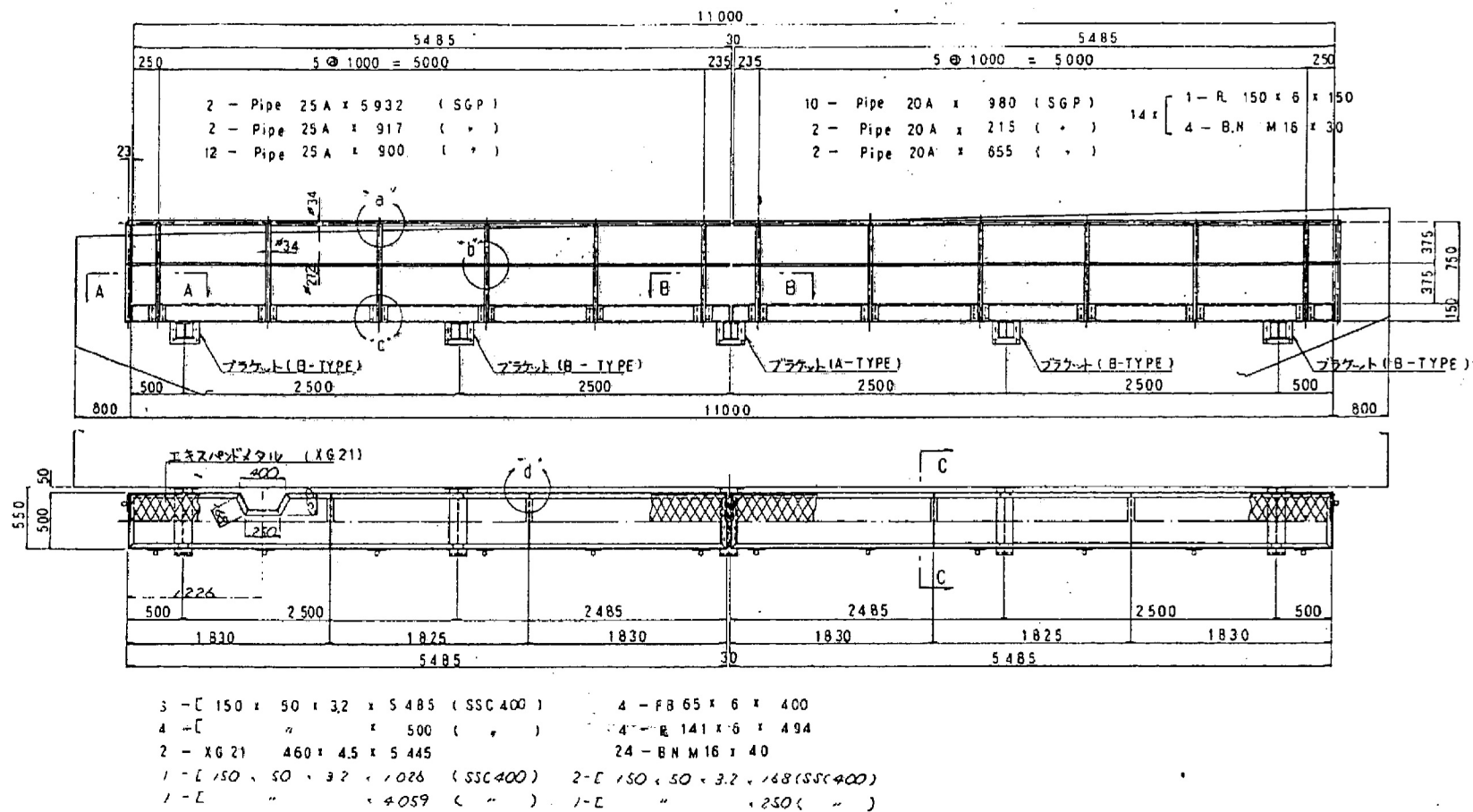
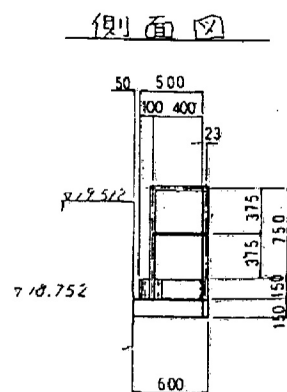
新設材料
2-PL 100x6x371 (SM400A)
2-PL 100x6x388 (SM400A)
4-B N M12x45 <1-NUT・2-W付>
4-打込式アンカー M12x100

注記:
1) 特記なき材質は全てSS400とする。

百石道路 市川橋耐震補強工事			
図面の種類	市川橋 排水装置復旧図(その3)		
縮尺	図示	図面番号	/
設計会社名	株式会社オリエンタルコンサルタンツ		
施工会社名			
事務所名	東日本高速道路株式会社 東北支社 八戸管理事務所		

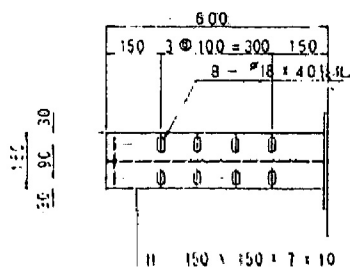
市川橋 既設検査路撤去工図(その1)

P2橋脚 下り線(上り線)

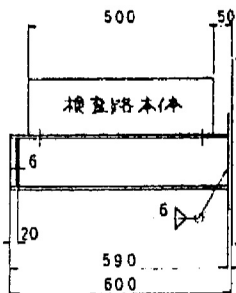
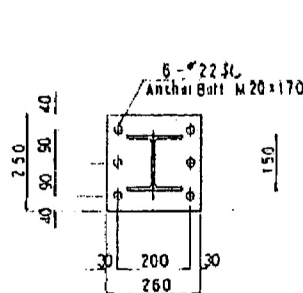
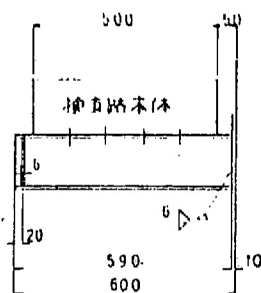
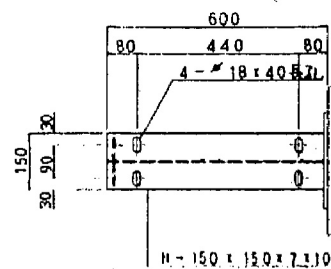


ブラケット 詳細 S=1/10

A-TYPE



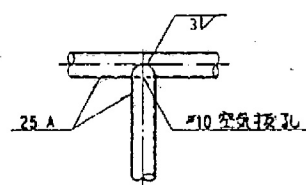
B-TYPE



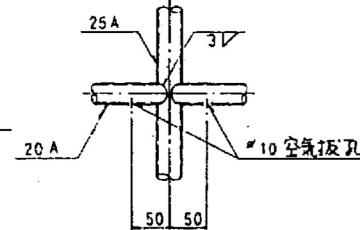
- 1 - H 150 x 150 x 7 x 10 x 590
1 - Base II 260 x 10 x 260
2 - Rib # 60 x 6 x 130
6 - Anchor Bolt M 20 x 170

- 1 - H 150 x 150 x 7 x 10 x 590
1 - Base II 260 x 10 x 260
2 - Rib # 60 x 6 x 130
6 - Anchor Bolt M 20 x 170

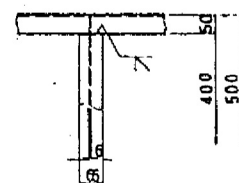
a' 部 S=1/5



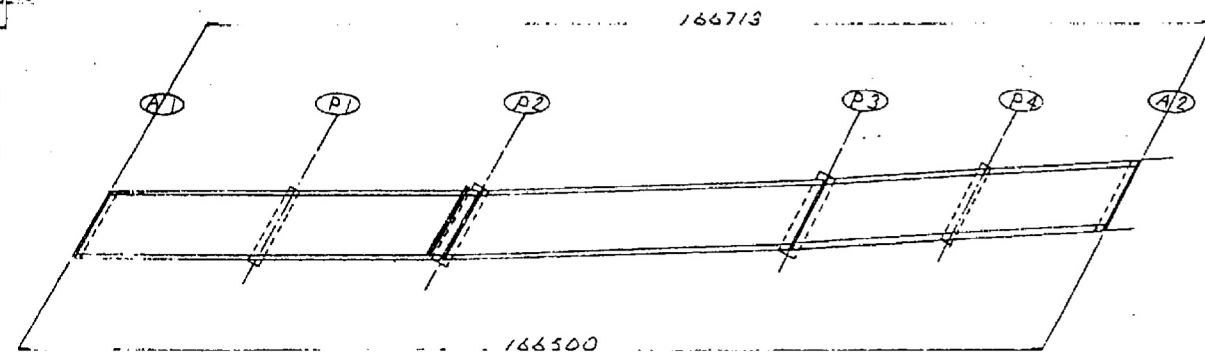
b' 部 S=1/5



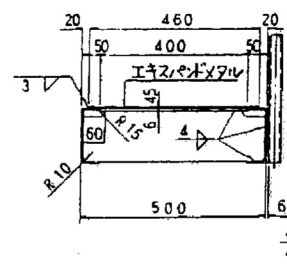
d' 部 S=1/10



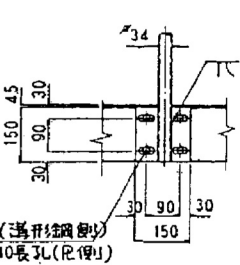
配置図



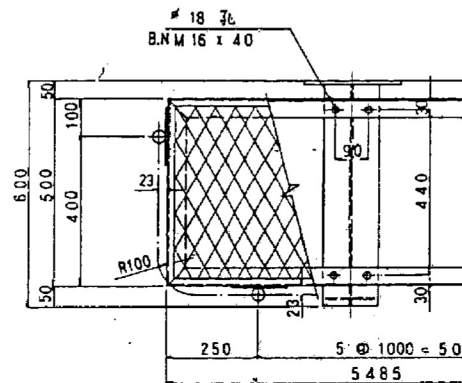
C-C S=1/10



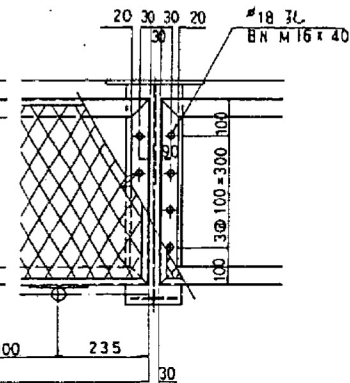
C' 部 S=1/10



A-A S=1/10



B-B S=1/10



- 注) 1. 併記外材質は全てSS400とする。
2. 部材は溶融亜鉛メッキ(JIS H8641)
HD255とする。但しボルト・ナット類は
HD335とする。

※ 上り線は完成図がないため下り線同形状の検査路が設置されているものとする。

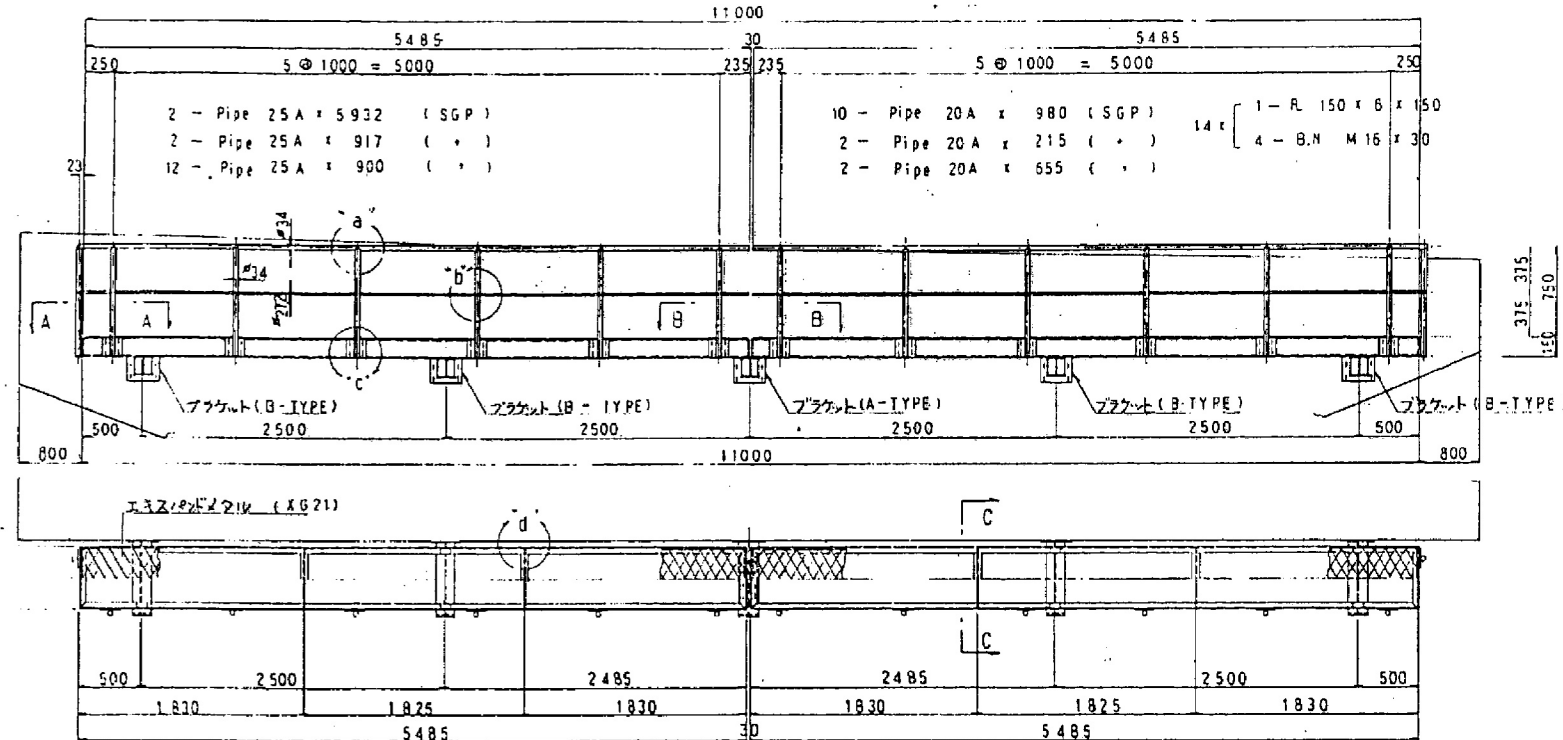
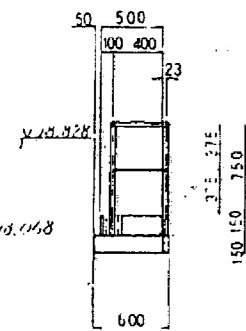
百石道路 市川橋耐震補強工事			
図面の種類	市川橋 既設検査路撤去工図(その1)		
縮尺	図示	図面番号	/
設計会社名			
施工会社名			
事務所名	東日本高速道路株式会社 東北支社 八戸管理事務所		

市川橋 既設検査路撤去工図(その2)

P3橋脚 下り線(上り線)

9 / 13

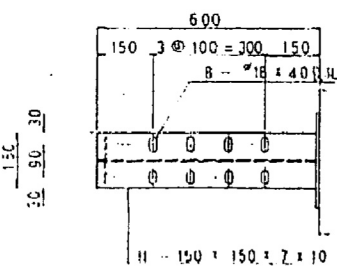
側面図



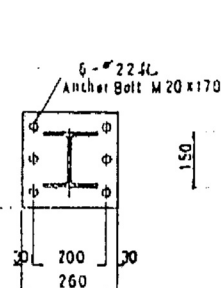
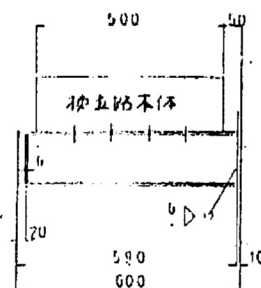
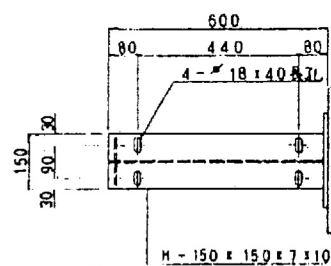
- 4 - C 150 x 50 x 32 x 5485 (SSC400)
- 4 - C 150 x 50 x 32 x 500 ()
- 2 - XG21 460 x 45 x 5445
- 4 - F85 x 6 x 400
- 4 - R 141 x 6 x 494
- 24 - BNM16 x 40

ブラケット 詳細図 S=1/10

A-TYPE



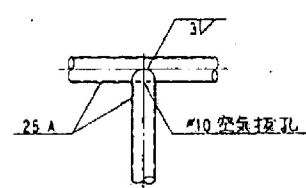
B-TYPE



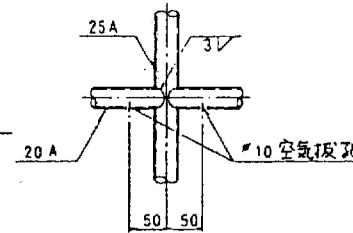
- 1 - H 150 x 150 x 7 x 10 x 590
- 1 - Base H 260 x 10 x 260
- 2 - Rib R 60 x 6 x 130
- 6 - Anchor Bolt M20 x 170

- 1 - H 150 x 150 x 7 x 10 x 590
- 1 - Base H 260 x 10 x 260
- 2 - Rib R 60 x 6 x 130
- 6 - Anchor Bolt M20 x 170

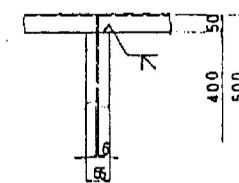
a部 S=1/5



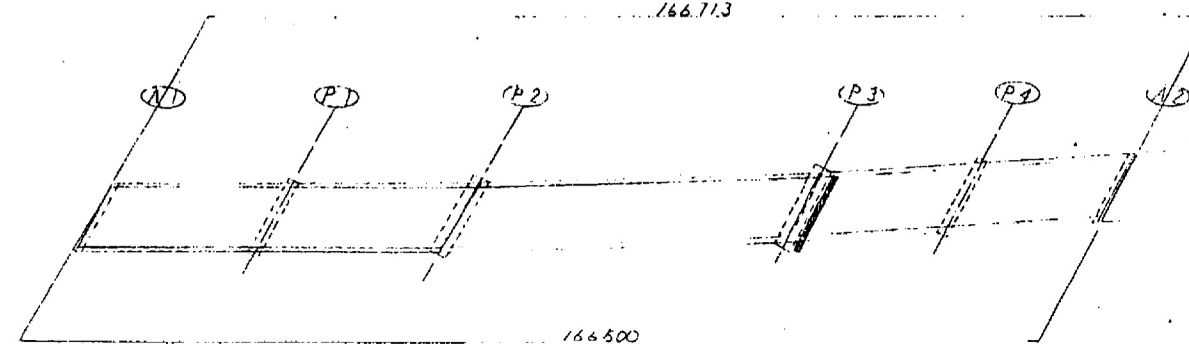
b部 S=1/5



d部 S=1/10



配置図

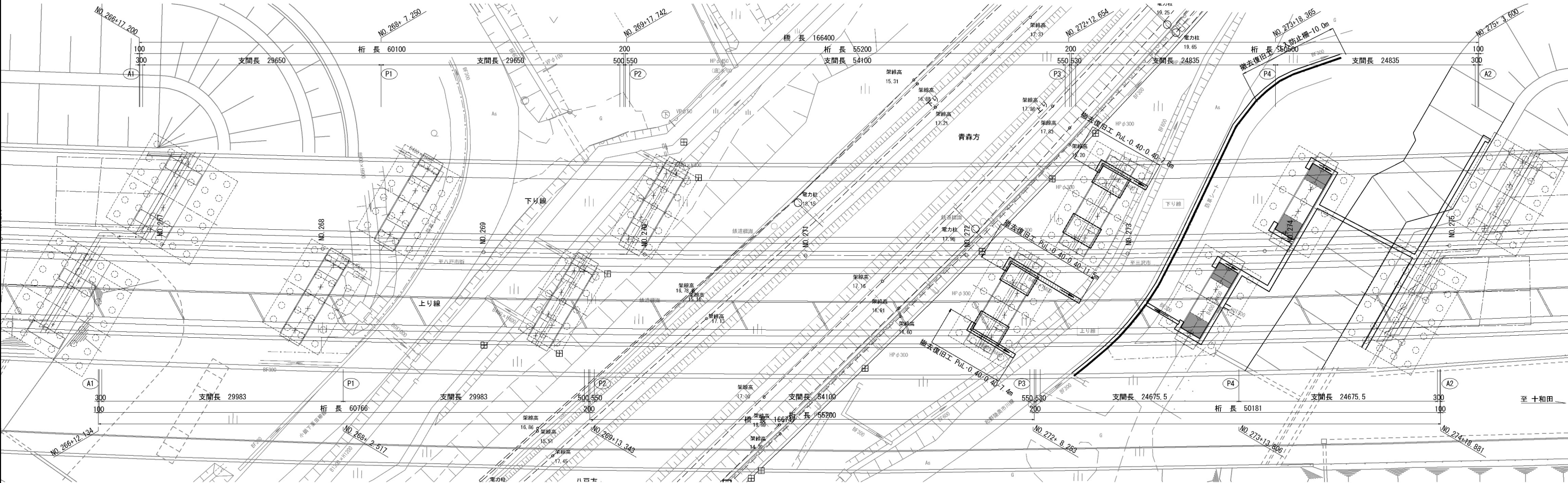


- 注) 1. 特記外材質は全てSS400とする。
- 2. 部材は溶接部部マッキ(JIS H8641) HD255とする。但しボルト・ナット類はHD235とする。

※ 上り線は完成図がないため下り線同形状の検査路が設置されているものとする。

百石道路 市川橋耐震補強工事			
図面の種類	市川橋 既設検査路撤去工図(その2)		
縮尺	図示	図面番号	/
設計会社名			
施工会社名			
事務所名	東日本高速道路株式会社 東北支社 八戸管理事務所		

平面図



数量表

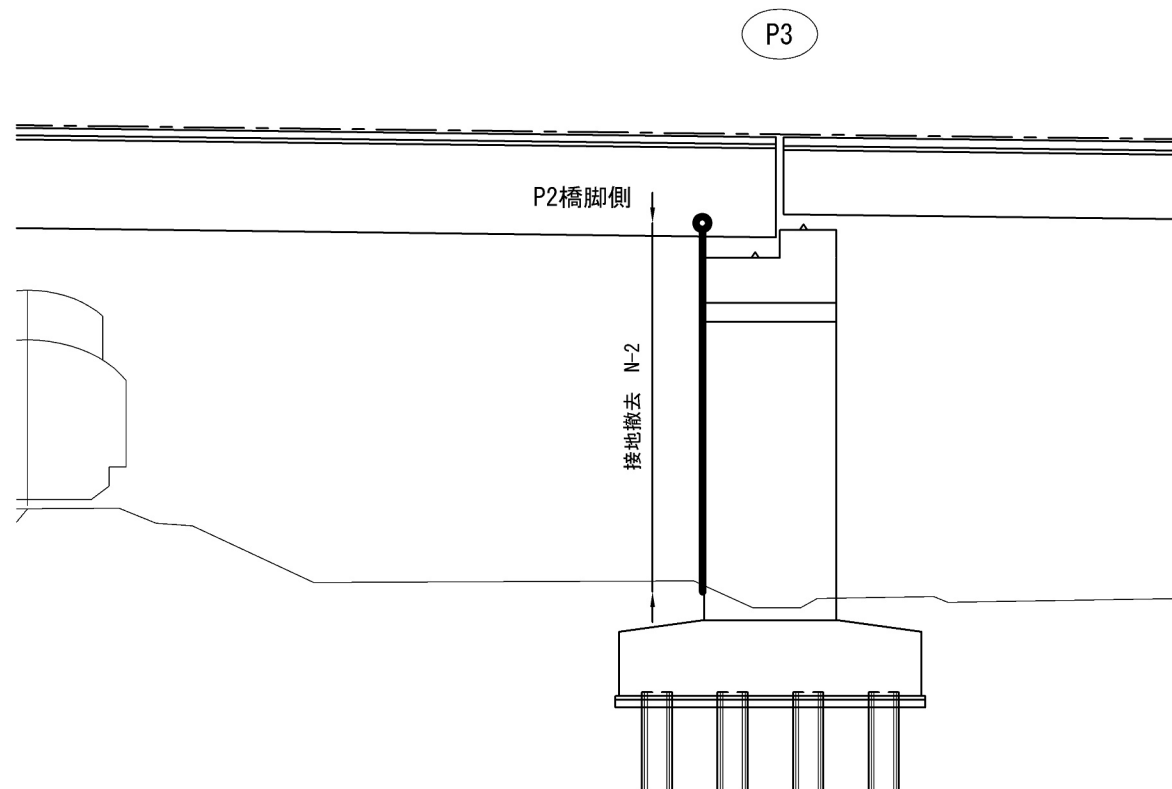
項 目	単 位	数 量	備 考
撤去復旧工 PuL・0.40・0.40	m	26.5	
撤去復旧工 立入防止柵	m	10.0	一般積雪地用S4(1)

注記
・本図面は既存資料と現地調査結果を基に作成したものである。
・施工前に現況を再度調査し、寸法を計測すること。
・施工期間中の立入防止柵撤去箇所は、日々の作業終了後にB型フェンスにて閉鎖すること。

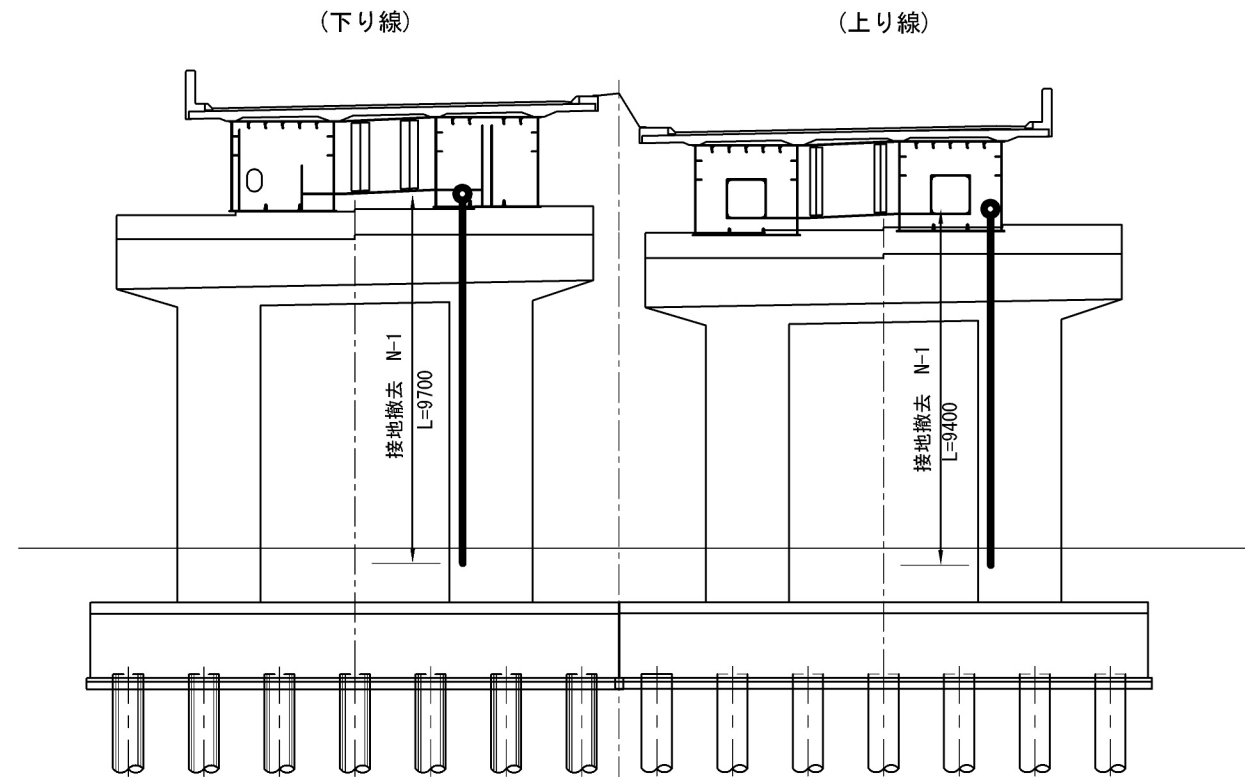
百石道路 市川橋耐震補強工事			
図面の種類	市川橋 構造物撤去復旧工図		
縮 尺	図 示	図面番号	/
設計会社名	株式会社オリエンタルコンサルタンツ		
施工会社名			
事務所名	東日本高速道路株式会社 東北支社 八 戸 管 理 事 務 所		

接 地 撤 去 図

P3橋脚 側面図

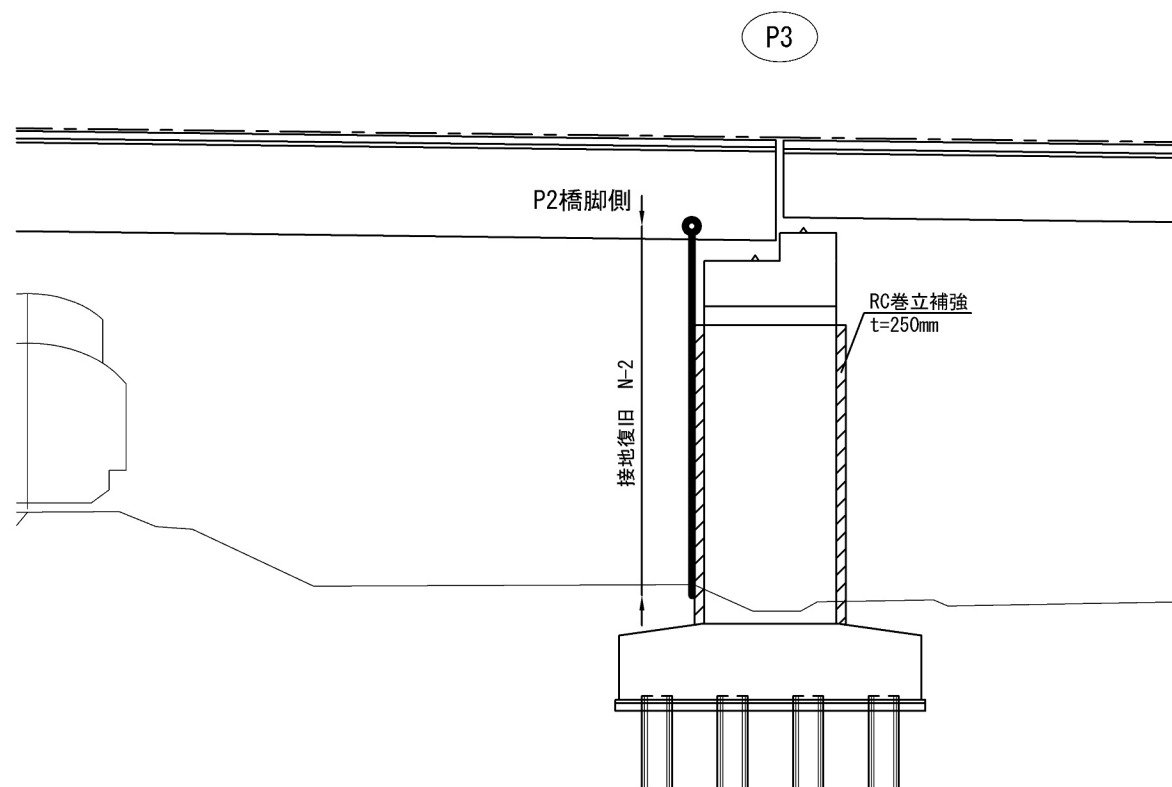


P3橋脚 正面図

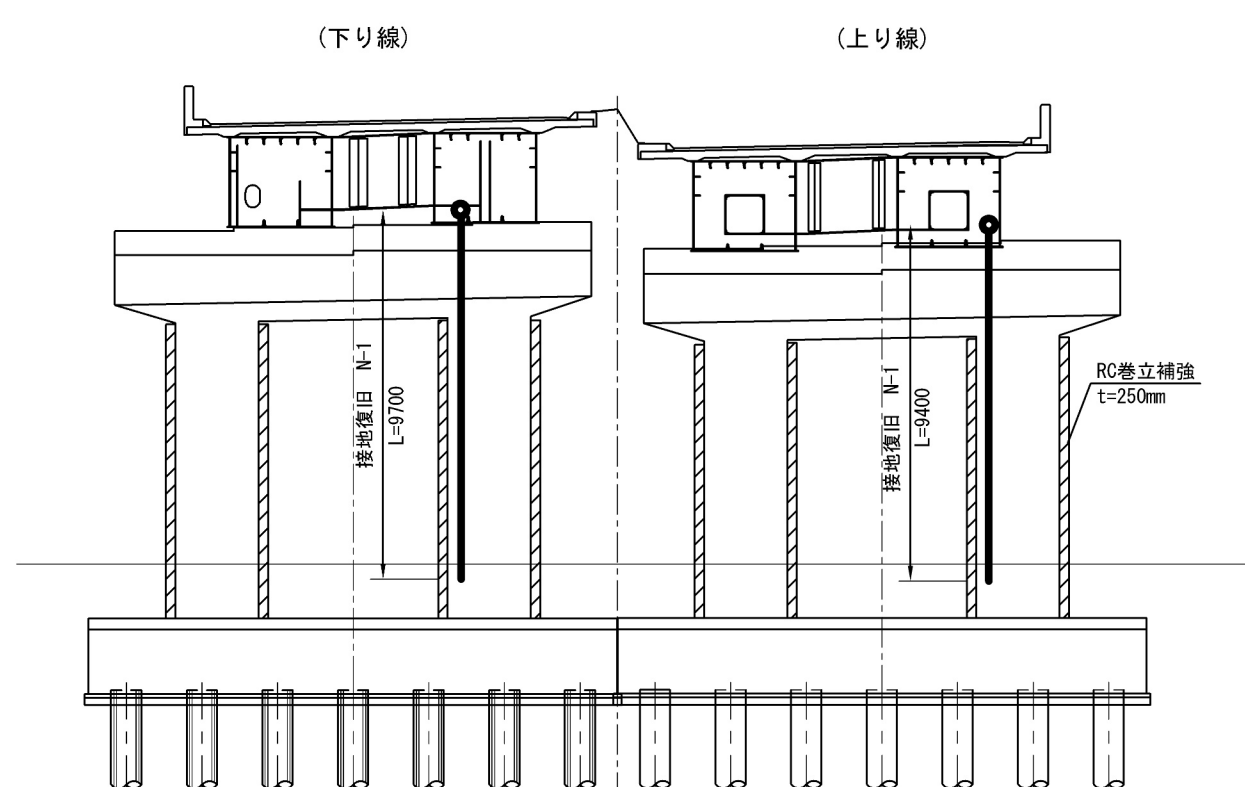


接 地 復 旧 図

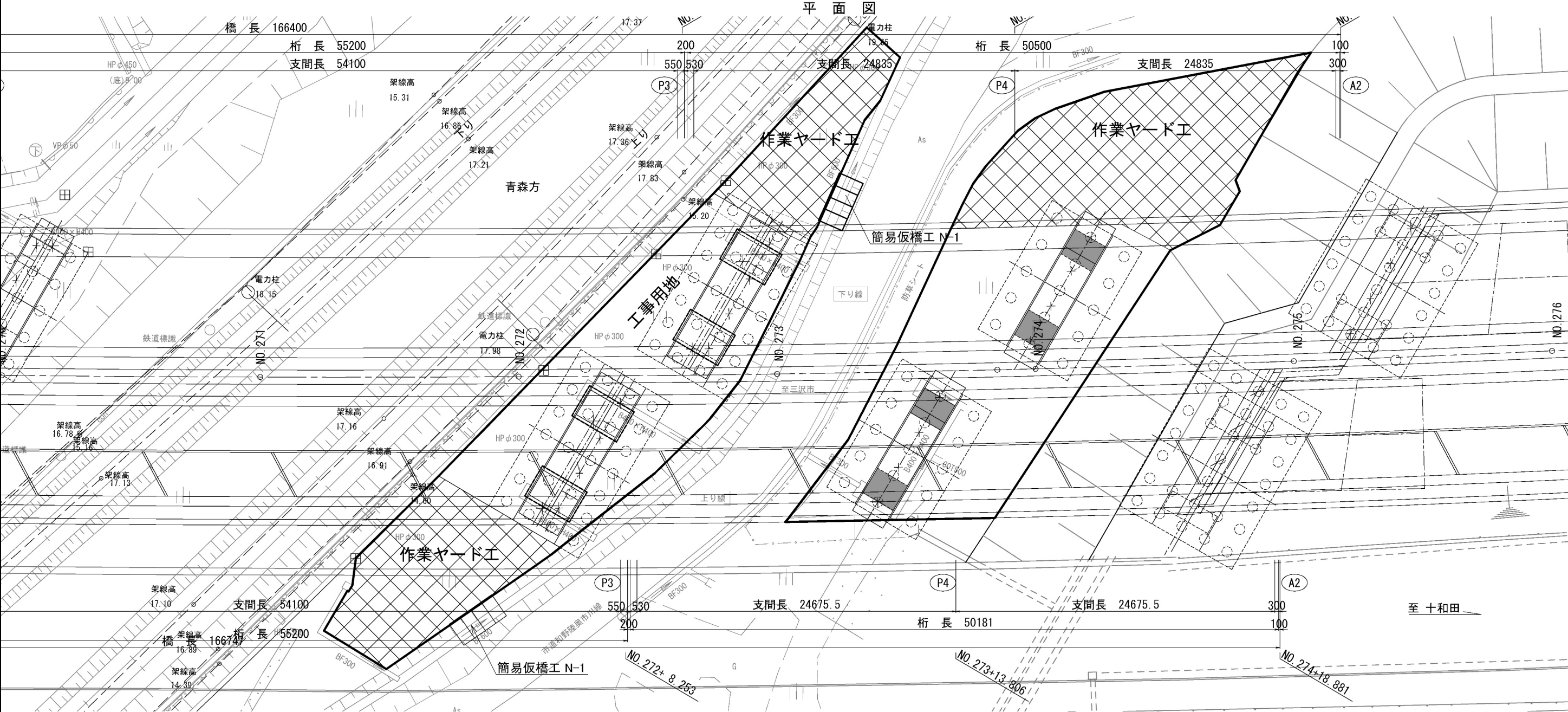
P3橋脚 側面図



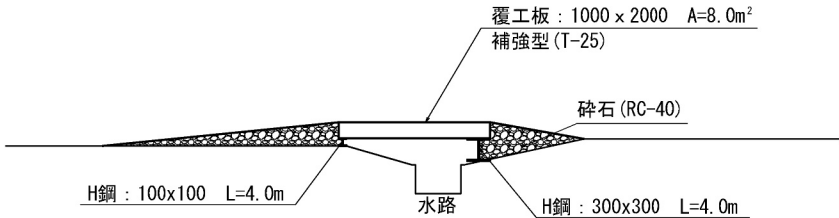
P3橋脚 正面図



百石道路 市川橋耐震補強工事			
図面の種類	市川橋 接地撤去・復旧図		
縮 尺	図 示	図面番号	/
設計会社名			
施工会社名			
事務所名	東日本高速道路株式会社 東北支社 八 戸 管 理 事 務 所		



簡易仮橋工詳細図 1箇所当り



数量表 1箇所当り

項 目	単 位	数 量	備 考
鋼製覆工板 補強型 (T-25)	m2	8.000	
H形鋼 (H-300)	t	0.372	
H形鋼 (H-100)	t	0.067	
砕石 (RC-40)	m3	3.300	



数量表

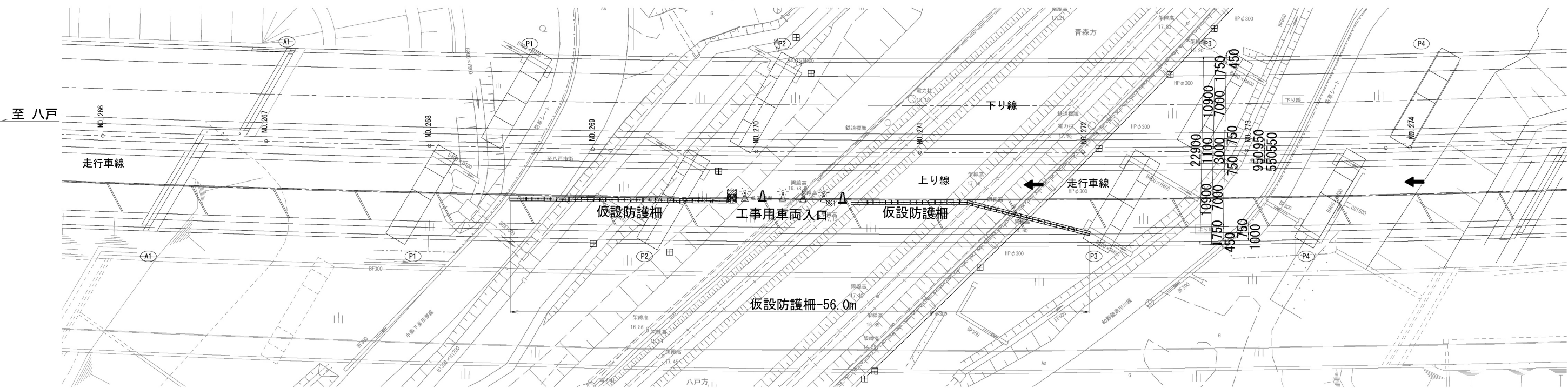
項 目	単 位	数 量	備 考
簡易仮橋工	箇所	2.0	
簡易仮橋工 (供用日数)	日	185.0	
敷鉄板工	m2	458.0	
敷鉄板工 (供用日数)	日	183.0	

注記
・本図面は既存資料と現地調査結果を基に作成したものである。
・施工前に現況を再度調査し、寸法を計測すること。

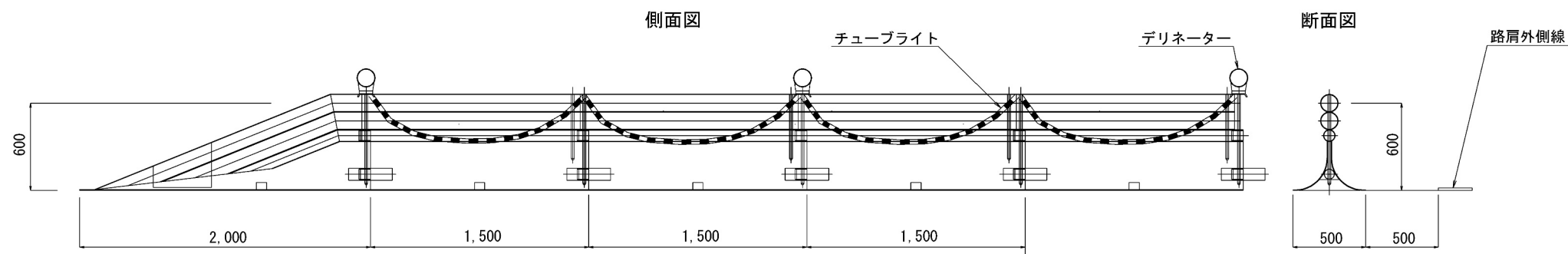
百石道路 市川橋耐震補強工事			
図面の種類	市川橋	作業ヤード工計画図	
縮 尺	図 示	図面番号	
設計会社名			
施工会社名			
事務所名	東日本高速道路株式会社 東北支社 八 戸 管 理 事 務 所		

上り線

平面図 S=1:500



仮設防護柵図 S=1:40



数量表

項 目	単 位	数 量	備 考
保安設備工 仮設防護柵 (設置・撤去)	m	56.0	供用日数 176日

凡例

：クッションドラム

百石道路 市川橋耐震補強工事			
図面の種類	市川橋 保安設備工図		
縮 尺	図 示	図面番号	
設計会社名			
施工会社名			
事務所名	東日本高速道路株式会社 東北支社 八 戸 管 理 事 務 所		